



• bezpieczeństwo, komfort użytkowania

• wysoka jakość, niezawodność, estetyka

• oszczędność miejsca, lepsza widoczność

BGR BPR

## SYSTEMY BRAMOWE

■ Bramy zwijane mogą być montowane zarówno w obiektach będących w trakcie budowy, jak i w już istniejących budynkach. Stanowią zabezpieczenie otworów budowlanych hal przemysłowych, garaży, budynków magazynowych czy handlowo-usługowych przed niepożądanym dostępem, włamaniem i czynnikami atmosferycznymi.

■ Dzięki bogatej gamie kolorów są doskonałym elementem dekoracyjnym, dopasowanym do wyglądu budynku. Wykonane z wysokogatunkowej blachy elementy systemów charakteryzują się podwyższoną odpornością na ścieranie i działanie czynników atmosferycznych.

■ Jedną z zalet zastosowania bramy zwijanej jest oszczędność miejsca. Pracująca w płaszczyźnie pionowej brama jest dobrym rozwiązaniem tam, gdzie podjazd do garażu jest krótki lub prowadzi wprost z jezdni. Poprawia to znacznie bezpieczeństwo kierującego, gdyż podniesiona kurtyna bramy nie ogranicza widoczności.



## MONTAŻ

BGR/SK



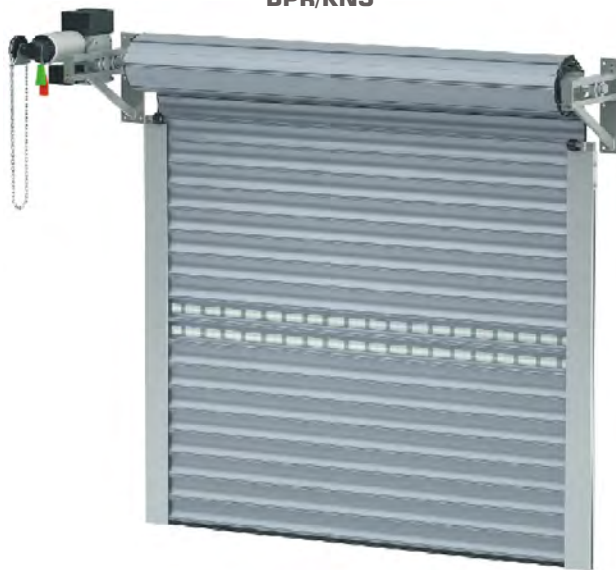
BPR/KNJ



BGR/KNB



BPR/KNS



## NAPĘDY I AKCESORIA



Napędy nasadowe



Siłowniki rurowe



Fotokomórki

Przełączniki  
klawiszowe i kluczowe

Łańcuchy



Korby



Centralne jednostki sterujące z pilotami



Listwy dotykowe

# SYSTEMY BRAMOWE

## PROFILE

Profile aluminiowe wypełnione pianką, typu:



**PA 52**  
wysokość profilu: 52mm  
grubość: 13mm



**PA 55**  
wysokość profilu: 55mm  
grubość: 14mm



**PA 77**  
wysokość profilu: 77mm  
grubość: 18,5mm

Profile ekstrudowane, typu:



**PE 55**  
wysokość profilu: 55mm  
grubość: 14mm



**PE 100**  
wysokość profilu: 100mm  
grubość: 25mm

Profile uzupełniające, typu:



**PEW 77**  
wysokość profilu: 77mm  
grubość: 14,5mm



**PER 77**  
wysokość profilu: 77mm  
grubość: 18,5mm



**PER 100**  
wysokość profilu: 100mm  
grubość: 25mm

kolorystyka profili

srebrny	beżowy	brązowy	biel kremowa	niebieski	złoty dąb'
biały	ciemne drewno	żółty	kość słoniowa	jasny szary	wiśnia
szary	jasne drewno	czerwony	zieleń jodłowa	orzech	nielakierowany
szary antracyt	ciemnobrązowy	zielony	stalowy niebieski	złoty dąb	



Drzwi i okna **25%** straty ciepła



Drzwi i okna **80%** światła słonecznego



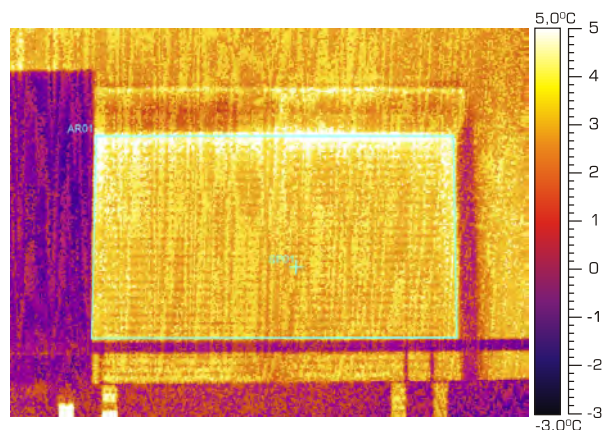
## ROLETY ZEWNĘTRZNE A BILANS ENERGETYCZNY BUDYNKU

### ■ Czy wiesz, że:

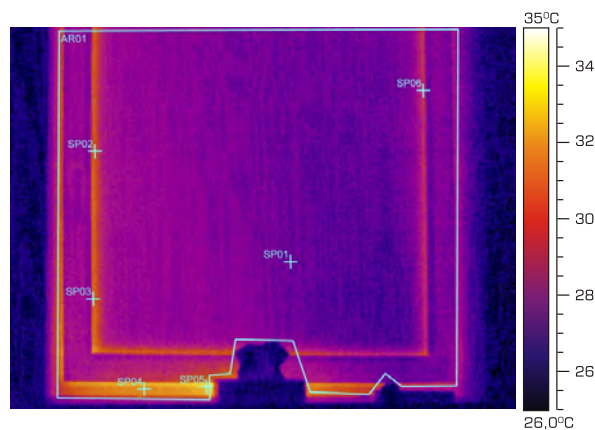
Zimą okna i drzwi przyczyniają się do straty 25% ciepła a latem w 80 % chłoną światło słoneczne? Aby zaoszczędzić energię zimą i uniknąć nadmiernego nagrzewania się pomieszczeń latem warto zastosować rolety zewnętrzne Aluprof.

Rolety zewnętrzne Aluprof pozwalają na redukcję wydatków na energię przez cały rok nawet do 30%.

Dzięki roletom zewnętrznym Aluprof



**ZYSKAJ** lepszą izolację zimą



**ZREDUKUJ** napływ ciepła latem